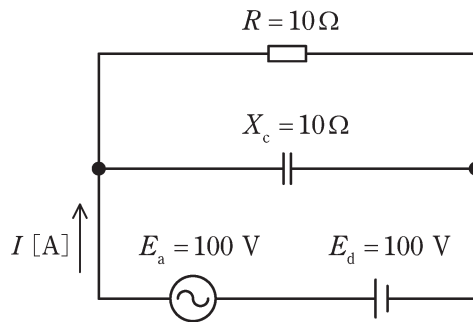


問 8 図の回路において、正弦波交流電源と直流電源を流れる電流  $I$  の実効値[A]として、最も近いものを次の(1)～(5)のうちから一つ選べ。ただし、 $E_a$ は交流電圧の実効値[V]、 $E_d$ は直流電圧の大きさ[V]、 $X_c$ は正弦波交流電源に対するコンデンサの容量性リアクタンスの値[Ω]、 $R$ は抵抗値[Ω]とする。



- (1) 10.0      (2) 14.1      (3) 17.3      (4) 20.0      (5) 40.0