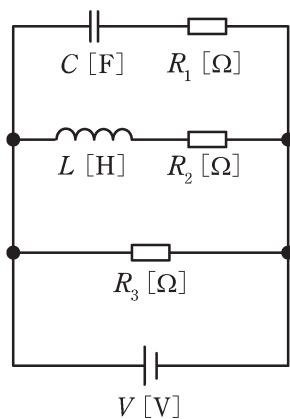


問7 図のように、三つの抵抗 R_1 [Ω], R_2 [Ω], R_3 [Ω]とインダクタンス L [H]の
 コイルと静電容量 C [F]のコンデンサが接続されている回路に V [V]の直流電源
 が接続されている。定常状態において直流電源を流れる電流の大きさを表す式と
 して、正しいものを次の(1)~(5)のうちから一つ選べ。



(1) $\frac{V}{R_3}$

(2) $\frac{V}{\frac{1}{\frac{1}{R_1} + \frac{1}{R_2}}}$

(3) $\frac{V}{\frac{1}{\frac{1}{R_1} + \frac{1}{R_3}}}$

(4) $\frac{V}{\frac{1}{\frac{1}{R_2} + \frac{1}{R_3}}}$

(5) $\frac{V}{\frac{1}{\frac{1}{R_1} + \frac{1}{R_2} + \frac{1}{R_3}}}$