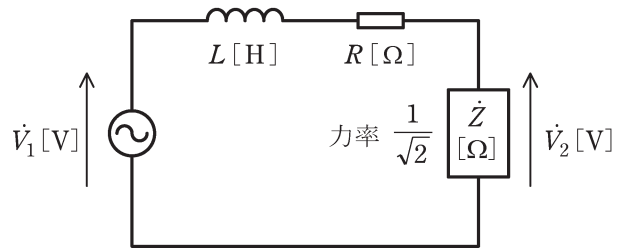


問8 図のように、角周波数 $\omega$  [rad/s]の交流電源と力率 $\frac{1}{\sqrt{2}}$ の誘導性負荷 $\dot{Z}$  [ $\Omega$ ]との間に、抵抗値 $R$  [ $\Omega$ ]の抵抗器とインダクタンス $L$  [H]のコイルが接続されている。 $R=\omega L$  とするとき、電源電圧 $\dot{V}_1$  [V]と負荷の端子電圧 $\dot{V}_2$  [V]との位相差の値[ $^\circ$ ]として、最も近いものを次の(1)～(5)のうちから一つ選べ。



- (1) 0                      (2) 30                      (3) 45                      (4) 60                      (5) 90