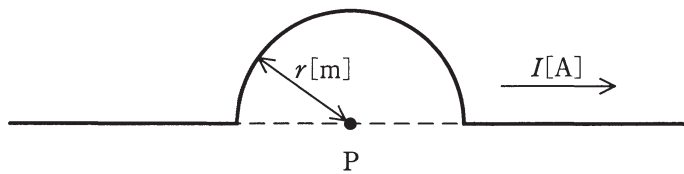


問3 図のように、長い線状導体の一部が点Pを中心とする半径 r [m]の半円形になっている。この導体に電流 I [A]を流すとき、点Pに生じる磁界の大きさ H [A/m]はビオ・サバルの法則より求めることができる。 H を表す式として正しいものを、次の(1)～(5)のうちから一つ選べ。



- (1) $\frac{I}{2\pi r}$ (2) $\frac{I}{4r}$ (3) $\frac{I}{\pi r}$ (4) $\frac{I}{2r}$ (5) $\frac{I}{r}$