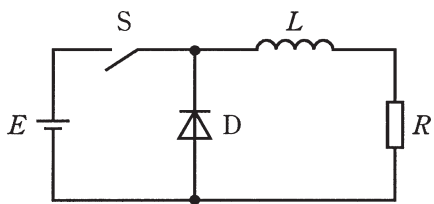


問 10 図のような直流チョッパがある。

直流電源電圧 $E = 400 \text{ V}$ ，平滑リアクトル $L = 1 \text{ mH}$ ，負荷抵抗 $R = 10 \Omega$ ，スイッチ S の動作周波数 $f = 10 \text{ kHz}$ ，通流率 $d = 0.6$ で回路が定常状態になっている。 D はダイオードである。このとき負荷抵抗に流れる電流の平均値 $[\text{A}]$ として最も近いものを次の(1)～(5)のうちから一つ選べ。



- (1) 2.5 (2) 3.8 (3) 16.0 (4) 24.0 (5) 40.0