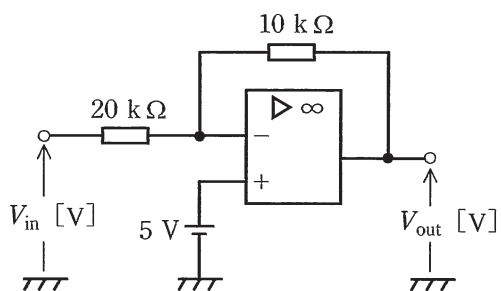


問13 図のような、演算増幅器を用いた能動回路がある。直流入力電圧 V_{in} [V] が 3V のとき、出力電圧 V_{out} [V] として、最も近い V_{out} の値を次の(1)~(5)のうちから一つ選べ。

ただし、演算増幅器は、理想的なものとする。



(1) 1.5

(2) 5

(3) 5.5

(4) 6

(5) 6.5